

**18.**

**18.**

**Vórtice**

Flavio Rossi

29 de abril a 30 de maio de 2026

# 18.

## Sobre a 18.

A 18 é uma galeria de arte contemporânea com uma seleção de artistas renomados e em ascensão, de diferentes vertentes, estilos e suportes.

Desde seu início, preocupa-se em criar e expandir relações dentro do mundo da arte, seja com os artistas, clientes ou espectadores, que encontram na 18 um ambiente receptivo, diferente da hostilidade hermética vista em outras galerias.

Seu time, com diversos artistas representados, oferece vários tipos de experimentações resultando em uma pluralidade visual e cultural que poucos locais possuem.

# Vórtice

Um campo de forças em que elementos distintos são atraídos, em diferentes intensidades, para um mesmo centro. Um fenômeno onde caos e ordem coexistem em movimento contínuo e reconfiguração.

**“Vórtice”** se organiza a partir dessa ideia, em torno da qual as obras gravitam. Reunindo diversas técnicas, da escultura, à pintura e à assemblage, através de vários momentos da trajetória do artista, incluindo trabalhos inéditos de períodos anteriores, a mostra é, como sugere seu nome, um grande campo de convergência.

Nas suas pinturas, o figurativo é contemporâneo e se dissolve no abstrato. As imagens parecem ter sido capturadas nesse movimento rotacional e, no processo, se fragmentando em cores e camadas que, por vezes, instigam formas reconhecíveis ou as embaralham e ocultam. Assim como o nome da mostra sugere, estas figuras parecem ter sido puxadas e, no processo, reconfiguradas de forma instável, ao mesmo tempo subjetivas e claras.

Dialogando em contraponto às pinturas, as assemblages, técnica vinculada à experimentação contemporânea, operam em uma direção inversa. As imagens são de um figurativo formal e reconhecível, porém construídas pela junção de cacos de vidros descartados de uma miríade de cores, estas figuras são tanto ícones da cultura pop como signos das representações clássicas. O figurativo estável destas imagens é atravessado pela técnica fragmentada, cortada e irregular.

O vidro, com suas bordas afiadas, representa visualmente a ideia de vórtice. Fragmentos quebrados e soltos, vindos de diferentes objetos, unem-se para criar uma só imagem, que só existe pela leitura destas múltiplas partes.

Estes trabalhos aparentemente opostos, geram uma inversão de expectativas, o popular e o erudito, o reconhecível e o abstrato, coexistem, submetidos a um movimento de rotação que os puxa para um centro, uma poética, concentradas na mostra.

Nesse sentido, **“Vórtice”** propõe um campo de força onde diferentes fases, linguagens e investigações, da trajetória do artista Flavio Rossi entram em rotação. As pinturas e as assemblages se contrapõem e se atraem mutuamente, como elementos capturados por um mesmo movimento centrípeto. Entre o abstrato e o figurativo, o clássico e o contemporâneo, o trabalho de Flavio constrói um espaço onde a imagem nunca é fixa, mas sempre atravessada por fluxos, rupturas e recomposições. O vórtice não é apenas tema, é uma poética: um princípio que desestabiliza e, simultaneamente, organiza e une tudo aquilo que entra em seu campo.

# Flavio Rossi

Flavio Rossi, natural de Campinas, é formado em Artes Visuais na Pontifícia Universidade Católica – PUC de Campinas, além de ter realizado cursos variados de desenho, ilustração e pintura durante, incluindo uma residência artística na Itália.

Sempre incentivado pelo seu pai a desenhar, aos dezesseis anos já trabalhava em uma agência de publicidade, produzindo ilustrações para embalagens, e em dez anos de carreira passou por grandes nomes do mercado editorial como a Editora Abril e a Folha de São Paulo.

A pintura passa a ter lugar em sua produção após a decisão de deixar a área da publicidade e focar em sua carreira artística, e a escultura, desenvolve-se na residência artística, onde passa a explorar a resina e materiais alternativos. Logo se torna reconhecido pelo uso diverso de suportes e técnicas, o exagero de expressões faciais, herança do desenho de humor e ilustração editorial, e a estética pop de cores vibrantes.

Explorando a explosão midiática e o bombardeio visual do mundo contemporâneo como pesquisa artística, Flavio busca formas de representar a maneira que a nossa mente processa e normaliza o excesso constante de imagens do dia-a-dia, seja em nossos telefones e mídias sociais ou em anúncios de outdoors e lambes na rua. Chamado pelo artista de um processo de “fragmentação e união”, ele coleta diversas imagens, dos mais variados lugares, e os desmembra, para então, unir os pedaços em uma imagem final que ilustre esta nossa percepção. A sobreposição destas imagens, com foco na figura humana, busca trazer um retrato da mente nos tempos atuais.

Inspirado em nomes do figurativismo, da cultura pop e da arte contemporânea, o artista traz referências de Lucien Freud, Yue Minjun e Francis Bacon na sua construção da figura humana, as pinceladas de Chaïm Soutine, e de Jeff Koons, na representação pop do mundo contemporâneo.

Com participação em mais de trinta exposições coletivas e individuais no Brasil, Itália, Espanha, Suíça, E.U.A, Portugal e Inglaterra, Flavio Rossi participou de feiras de arte nacionais e internacionais, tem quase vinte prêmios de arte, além de colaborações artísticas com grandes nomes como Ron Wood.



Artista: Flavio Rossi  
Amy, 2025  
Vidro sobre madeira  
63 x 41 x 12,5 cm

**18.**



Artista: Flavio Rossi  
Billie, 2025  
Vidro sobre madeira  
63 x 41 x 15 cm

**18.**



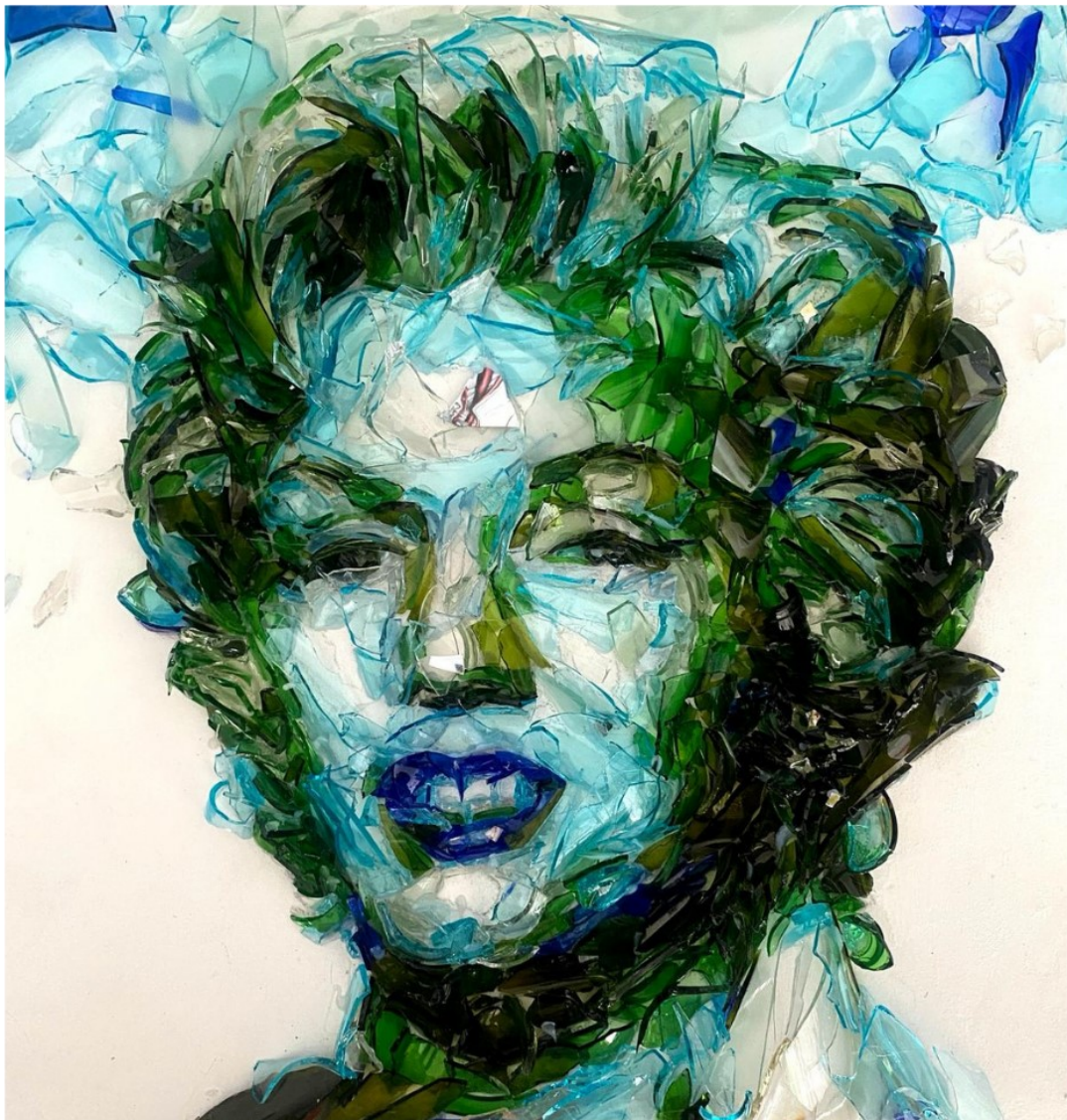
Artista: Flavio Rossi  
Mick, 2025  
Vidro sobre madeira  
63 x 41 x 12,5 cm

**18.**



Artista: Flavio Rossi  
Mr. Keith Richards, 2024  
Vidro sobre madeira  
70 x 60 x 23 cm

**18.**



Artista: Flavio Rossi  
Marilyn Monroe, 2024  
Vidro sobre madeira  
60 x 60 x 14 cm

**18.**



Artista: Flávio Rossi  
Francis Bacon, 2024  
Vidro sobre madeira  
60 x 60 x 14 cm

**18.**



Artista: Flavio Rossi  
Frida, 2024  
Vidro sobre madeira  
60 x 60 x 12 cm

**18.**



Artista: Flavio Rossi  
Picasso, 2024  
Vidro sobre madeira  
60 x 60 x 12 cm

**18.**



Artista: Flavio Rossi  
Radiant, 2024  
Vidro sobre madeira  
57 x 51 x 12 cm

**18.**



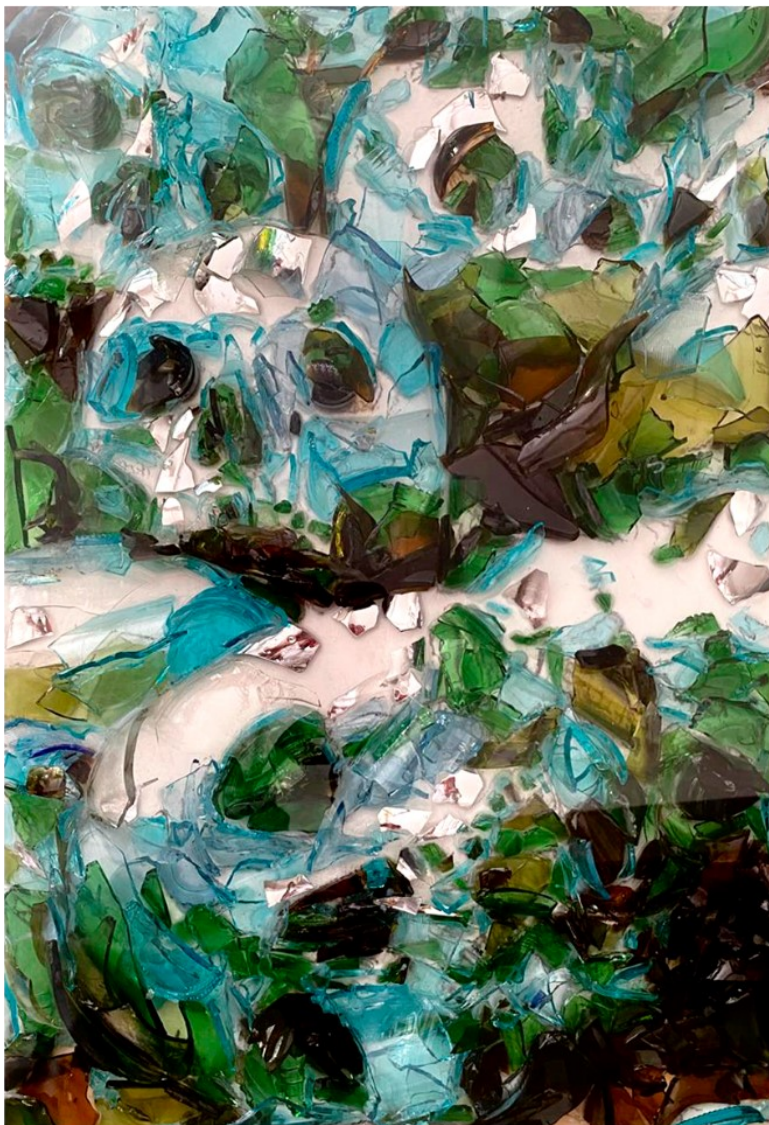
Artista: Flavio Rossi  
Velvet, 2024  
Vidro sobre madeira  
57 x 51 x 12 cm

**18.**



Artista: Flavio Rossi  
Holy Ghost, 2025  
Vidro sobre madeira  
35 x 52 x 12 cm

**18.**



Artista: Flavio Rossi  
Evolved as one, 2025  
Vidro sobre madeira  
55 x 37 x 12 cm

**18.**



Artista: Flavio Rossi  
L'Âmour Meneçant, 2025  
Vidro sobre madeira  
71,5 x 58,5 x 11 cm

**18.**



Artista: Flavio Rossi  
Dionísio, 2025  
Vidro sobre madeira  
93 x 66 x 12 cm

**18.**



Artista: Flavio Rossi  
We as one, 2022  
Acrílica sobre tela  
105 x 157 cm

**18.**



Artista: Flavio Rossi  
Cura, 2025  
Acrílica sobre tela  
150 x 110 cm

**18.**



Artista: Flavio Rossi  
Duets, 2025  
Acrílica sobre tela  
70 x 70 cm

**18.**



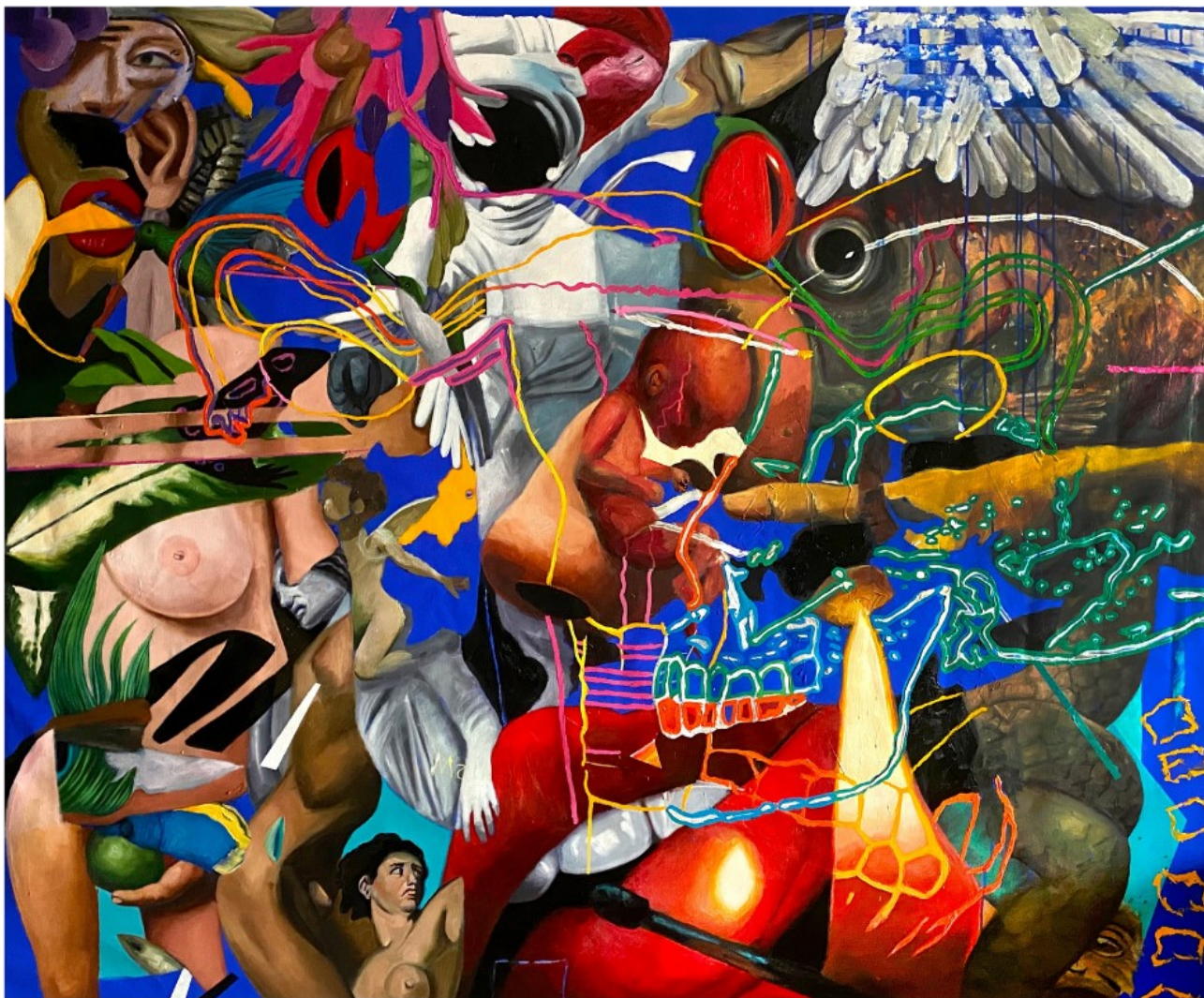
Artista: Flavio Rossi  
Sacra, 2025  
Acrílica sobre tela  
150 x 140 cm

**18.**



Artista: Flavio Rossi  
Party Garden, 2024  
Acrílica sobre tela  
160 x 120 cm

**18.**



Artista: Flávio Rossi  
Origem em vertigem, 2026  
Acrílica sobre tela  
150 x 180 cm

**18.**



Artista: Flavio Rossi  
For Bouguereau, 2024  
Acrílica sobre tela  
150 x 150 cm

**18.**



Artista: Flavio Rossi  
Honey, 2018  
Acrílica sobre tela  
110 x 156 cm

**18.**



Artista: Flavio Rossi  
Desfragmento, 2018  
Acrílica sobre tela  
158 x 110 cm

**18.**



Artista: Flavio Rossi  
Sem título, 2018  
Acrílica sobre tela  
155 x 110 cm

**18.**



Artista: Flavio Rossi  
Sem título, 2018  
Acrílica sobre tela  
150 x 110 cm

**18.**



Artista: Flavio Rossi  
Saudade, 2018  
Acrílica sobre tela  
90 x 80 cm

**18.**



Artista: Flavio Rossi  
Choque, 2013  
Acrílica sobre tela  
100 x 90 cm

**18.**



Artista: Flavio Rossi  
Faces, 2011  
Acrílica sobre tela  
60 x 50 cm

**18.**



Artista: Flávio Rossi  
Anatomia, 2022  
Acrílica sobre tela  
118,5 x 157 cm

18.



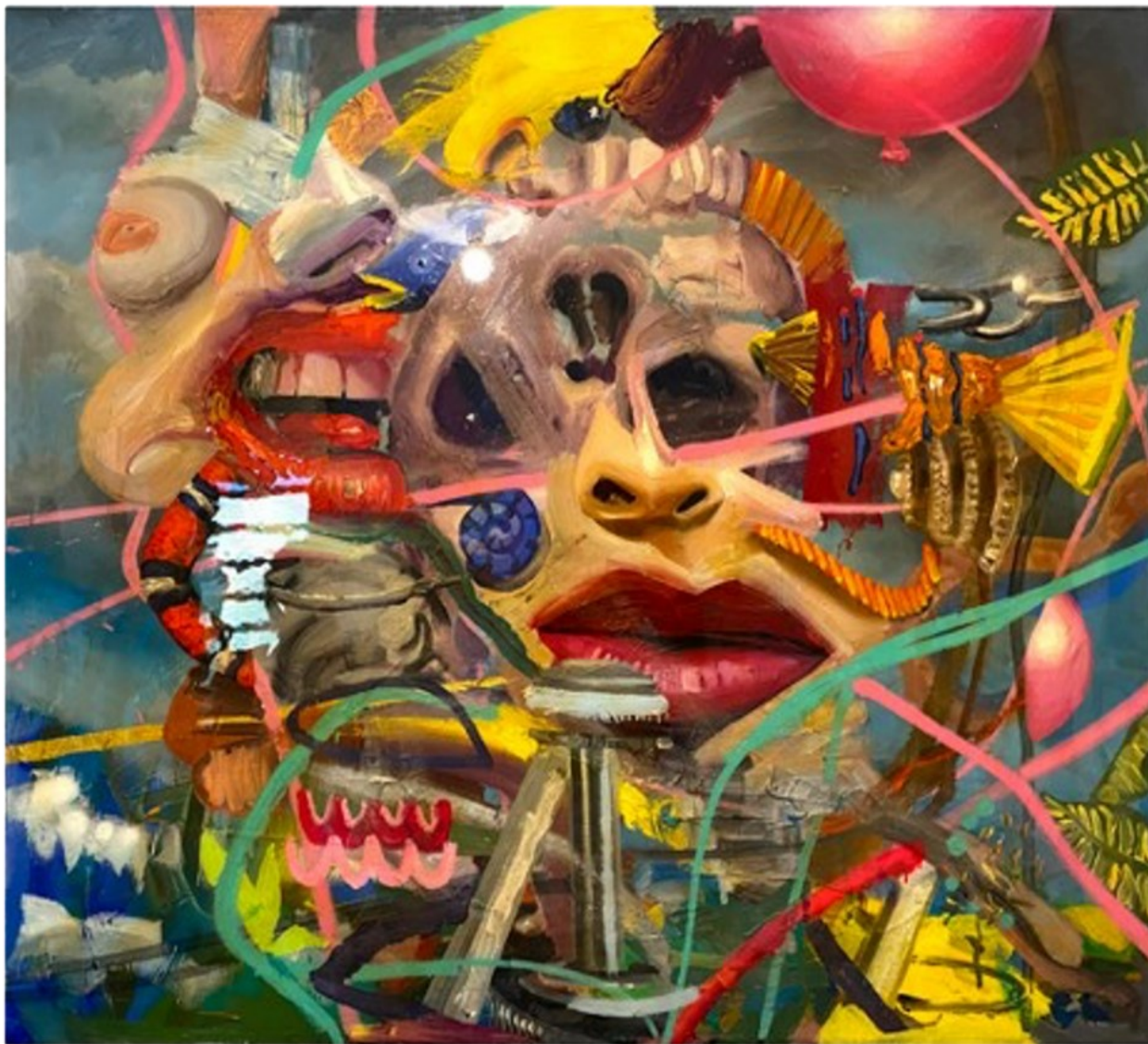
Artista: Flavio Rossi  
Saudade 2024  
Técnica mista sobre tela  
80 x 60 cm

**18.**



Artista: Flavio Rossi  
The birth of Liz, 2018  
Técnica mista sobre tela  
148 x 114 cm

**18.**



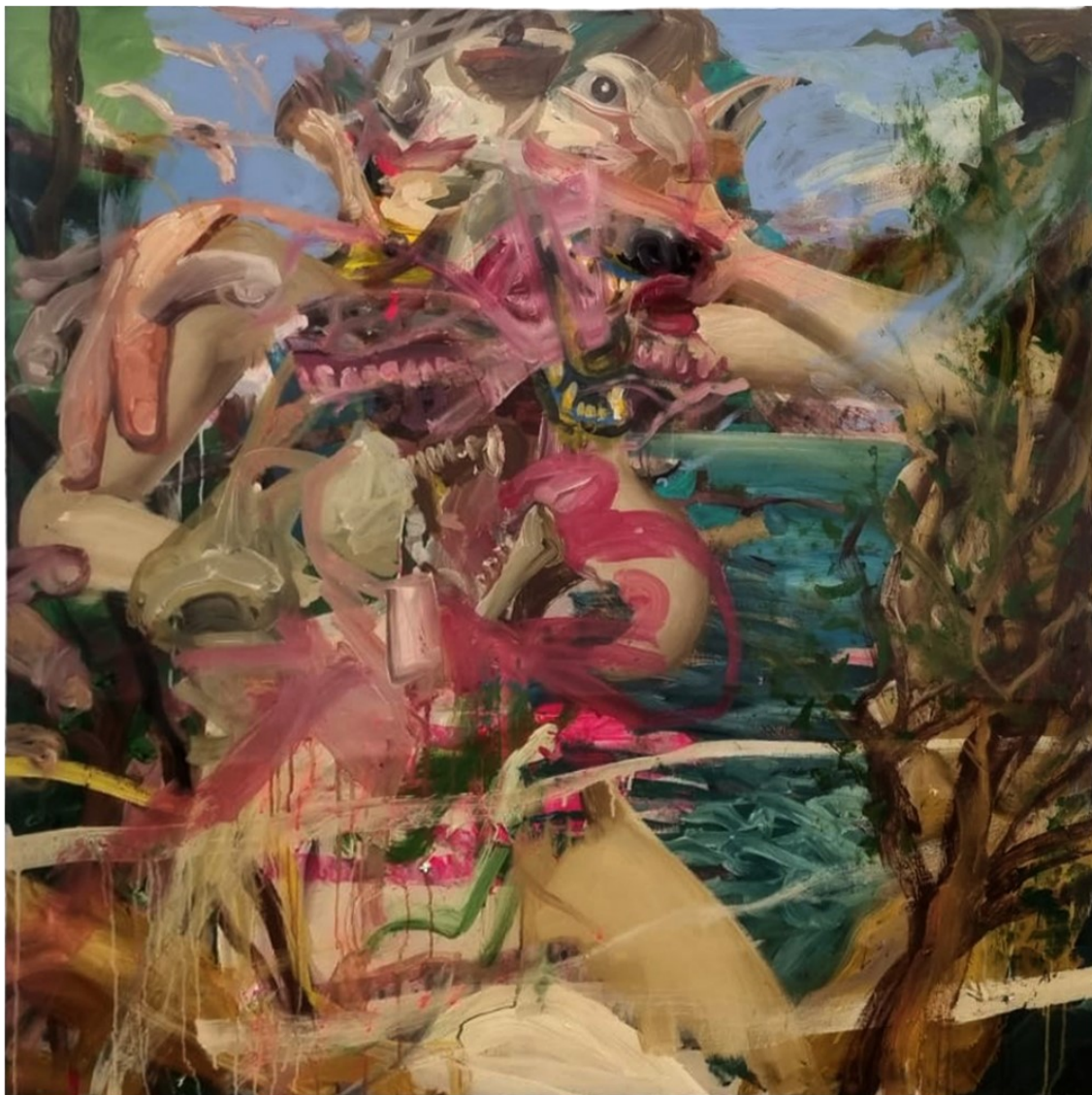
Artista: Flavio Rossi  
Saudade, 2018  
Técnica mista sobre madeira  
90 x 120 cm

**18.**



Artista: Flavio Rossi  
Millie sketches, 2018  
Técnica mista sobre madeira  
200 x 160 cm

**18.**



Artista: Flavio Rossi  
Hormones, 2018  
Técnica mista sobre madeira  
120 x 120 cm

**18.**



Artista: Flavio Rossi  
Concrete jungle, 2017  
Técnica mista sobre madeira  
65 x 55 cm

**18.**



Artista: Flavio Rossi  
Hipófise, 2017  
Técnica mista sobre madeira  
150 x 110 cm

**18.**



Artista: Flavio Rossi  
Camaleônica, 2024  
Técnica mista sobre madeira  
150 x 150 cm

**18.**

18.

RUA SIMPATIA, 23 - VILA MADALENA - SÃO PAULO  
GALERIADEZOITO.COM | @GALERIA.DEZOITO  
+55 11 989906236